



BEST PLACE TO WORK



DEINE ZEIT IST JETZT!

WORK THE LAKE





SEEHOTEL BERAU+++

Tradition trifft Lifestyle mit Charme.

Neu ausgestattete Zimmer mit einer fantastischen Aussicht über unseren Wolfgangsee, neuer Berau Spa und ein großzügiger Badeplatz mit direktem Seezugang.

SCHMANKERLSTUBN

Seit jeher ist uns höchste Qualität ein besonderes Anliegen. Letztes Jahr gingen wir noch einen Schritt weiter und stellten den Großteil unseres Sortiments auf nachhaltige und regionale Produkte um.

„Guad Essen am See“ das ist das Motto bei uns in der Schmankerlstubn. Mit regionalen und typisch österreichischen Köstlichkeiten, werdet ihr in unserer gemütlichen Stubn, oder auf unserer Hausterrasse verwöhnt. Die

Dachterrassen - Lounge lädt euch ein bei gemütlichen Sonnenstunden und einem traumhaften Blick über den Wolfgangsee den ein oder anderen Drink zu genießen.



GOOD VIBES

PLACE TO WORK





CAMPING BERAU+++

Unser 4* Campingplatz liegt direkt am Wolfgangsee inmitten einer wunderschönen Naturlandschaft mit Wiesen und schattenspendenden Bäumen. Die großzügigen Stellplätze (bis 100m2) mit Strom, Wasser- und teilweise Abwasseranschluss, Kabel-TV und schnellem gratis WLAN sorgen für Komfort und die perfekte Wohlfühlatmosphäre.

PIZZERIA HIAS

450 m2 Lifestyle-Location in der Berau! Hier dreht sich alles um Genuss, gute Laune, eine große Portion Lässigkeit und die besten Holzofenpizzen weit und breit!



PLACE TO WORK



GOOD VIBES





DAS FRANZL

Das kleine Design-Hotel zum Wohlfühlen, Entdecken und Genießen!

Hier vereint sich das Einfache mit dem Besonderen, eine Mischung aus Heimat, stylischem Chic und gelebter Gastfreundschaft.

BETT UND BROT

Beim Frühstücksbuffet und im kleinen Restaurant "Franzls Fischzeit" legen wir viel Wert auf regionale und hochwertige Zutaten. Probiert unseren saftigen Salzkammergut Steckerlfisch oder eine knusprige Bio Grillentel! Zusätzlich gibt's unsere geschmackigen Flammkuchen in neuen Variationen, frisch belegt mit besten Zutaten. Jeden Freitag im Juli & August servieren wir Euch unsere Burger-Kreationen in Franzl's Garten!



GOOD VIBES

PLACE TO WORK





ZUM SIGISMUND

Mit unserem neuen Budget-Lifestyle-Betrieb ist das 3. Hotel zur Berau Familie dazu gekommen!

Mit modernen Zimmern in coolem Design in Anlehnung an die alten Operettenklassiker des Wolfgangsees.

KISS & SLEEP

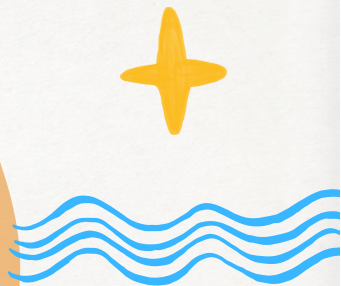
Nur 800m von der Berau-Bucht entfernt, liegt das stylische Hotel in ruhiger Lage und inmitten der traumhaften Berglandschaft des Salzkammerguts. Absolute Flexibilität durch Self-Check-In. Neue, moderne Doppelzimmer mit Bad, WC, Smart TV und gratis WLAN. Im Aufenthaltsbereich mit Terrasse gibt's Kaffee- und Getränkeautomaten. – Für alles weitere wie Frühstück, Restaurant und Ausflugstipps, stehen die Teams von Franzl und Berau jederzeit zur Verfügung. Alle Berau-Services, sowie die Nutzung des privaten Badestrandes, sind auch für Sigismund-Gäste inkludiert!



COOL!



★
DER SOMMER DEINES LEBENS!



DEIN PRAKTIKUM IN DER BERAU AM WOLFGANGSEE!

MITTEN DRINN STATT NUR DABEI!

Mitarbeiter Benefits und
Spaßfaktor natürlich inklusive!

Eigene Mitarbeiterunterkunft, faire Entlohnung
lt. KV 3tes Lehrjahr und ein eigenes
Bonusprogramm warten auf euch!

SO ERREICHST DU UNS ...

THERESA@BERAU.AT

WWW.BERAU.AT

... ODER WIR PLAUDERN

EINFACH PERSÖNLICH:

06138/2543



BERAU_AM_WOLFGANGSEE



BERAU AM WOLFGANGSEE!



SO ERREICHST DU UNS ...

THERESA@BERAU.AT

WWW.BERAU.AT

... ODER WIR PLAUDERN EINFACH PERSÖNLICH:

06138/2543



**WIR FREUEN
UNS AUF DICH!**

